

Mageia.Org

Rapport financier de l'exercice 2011



Table des matières

1 Situation.....	4
1.1 Solde des comptes.....	4
1.2 Compte de résultat.....	5
1.3 Bilan.....	6
2 Éléments significatifs de l'activité.....	7
2.1 Entrées/Sorties.....	7
2.2 Structure des revenus.....	8
2.3 Structure des dépenses.....	9
2.4 Faits marquants.....	10
3 Affectation du résultat.....	10
3.1 Remarques diverses.....	10
4 Prévisionnel pour l'exercice 2012.....	11

Conformément à l'article 12 de ses statuts, Mageia.org a clôturé le 31 décembre 2011 les comptes de l'exercice de l'année 2011, courant sur 12 mois, du 1er janvier au 31 décembre.

Nous vous rappelons que notre comptabilité est tenue selon la méthode dite de caisse (suivi simple des entrées et sorties). Toutefois, l'association procède à un rapprochement bancaire permettant d'établir la correspondance entre les comptes qui vous sont présentés et la situation bancaire effective de l'association. En outre, un compte de résultat et un bilan sont exposés.

Les opérations comptables ont été validées et saisies par M. Lallement, trésorier.

Ce rapport financier évoque successivement :

- la situation des comptes ; bien que non obligatoire, un compte de résultat et une ébauche de bilan sont présentés ;
- un détail des éléments significatifs de l'activité ;
- l'affectation du résultat et la présentation de remarques pour l'année à venir ;
- un prévisionnel pour 2012.

À la suite de cet exposé, nous soumettrons à votre vote les résolutions habituelles relatives à l'approbation des comptes, au quitus de gestion et à l'affectation du résultat.

Les comptes sont tenus en permanence à la disposition des membres de l'association et du public et peuvent être directement consultés depuis notre site Web : <http://www.mageia.org/fr/about/reports/> .

Le présent rapport ainsi que toutes ses données en format CSV sont disponibles à l'adresse : <http://www.mageia.org/en/about/reports/2011/> .

1 Situation

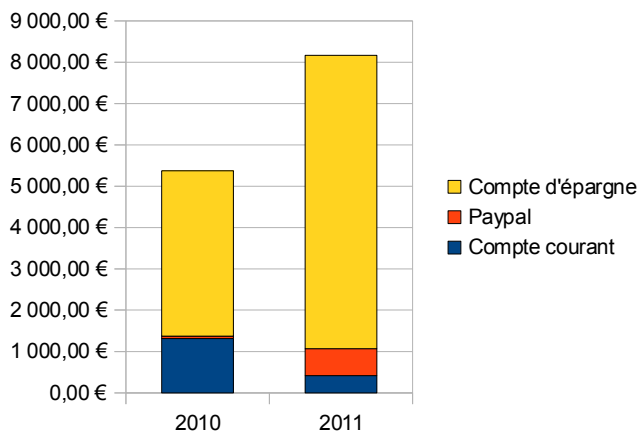
1.1 Solde des comptes

Lors de notre dernier rapport financier en date du 31 décembre 2010, le solde de nos comptes s'élevait à 5 373,75 €.

Au 31 décembre 2011, le solde de nos comptes s'élève à 8 166,37 €.

La répartition des fonds est la suivante :

	2010	2011
<i>Compte courant</i>	1 310,24 €	413,13 €
<i>Paypal</i>	63,51 €	653,24 €
<i>Compte d'épargne</i>	4 000,00 €	7 100,00 €
Total	5 373,75 €	8 166,37 €



1.2 Compte de résultat

Compte de résultat pour l'année 2011 (du 01/01/2011 au 31/12/2011)

Charges			Produits		
Charges d'exploitation			Produits d'exploitation		
Achats FOSDEM	1 932,14 €	23,2%	Donations reçues	11 150,96 €	100,0%
Achats Solutions Linux	159,25 €	1,9%			
Achats caisse	17,93 €	0,2%			
Achat de matériel	5 500,45 €	66,1%			
Envois postaux	126,98 €	1,5%			
Hotel + train FOSDEM	166,50 €	2,0%			
Sous total 1	7 903,25 €	94,9%	Sous total 1	11 150,96 €	
Charges financières			Produits financiers		
Charges administratives	44,00 €	0,5%	Intérêts bancaires	3,06 €	
Enregistrement INPI	280,00 €	3,4%	Sous total 2	3,06 €	
Sous total 2	324,00 €	3,9%			
Charges exceptionnelles			Produits exceptionnels		
Cotisations	100,00 €	1,2%	Sous total 3	0	
Sous total 3	100,00 €	1,2%			
Total des charges	8 327,25 €		Total des produits	11 154,02 €	
Solde créditeur	2 826,77 €		Solde débiteur		

Le résultat de l'exercice 2011 est donc positif de 2 826,77 €.

1.3 Bilan

Il n'y aura pas de bilan présenté pour l'exercice 2011 à ce stade. Il est néanmoins nécessaire d'en avoir un, ou tout au moins un inventaire des biens (par acquisition ou par location) par l'association pour son activité. Ce document est indispensable pour assurer l'évaluation du prévisionnel et des réserves à constituer.

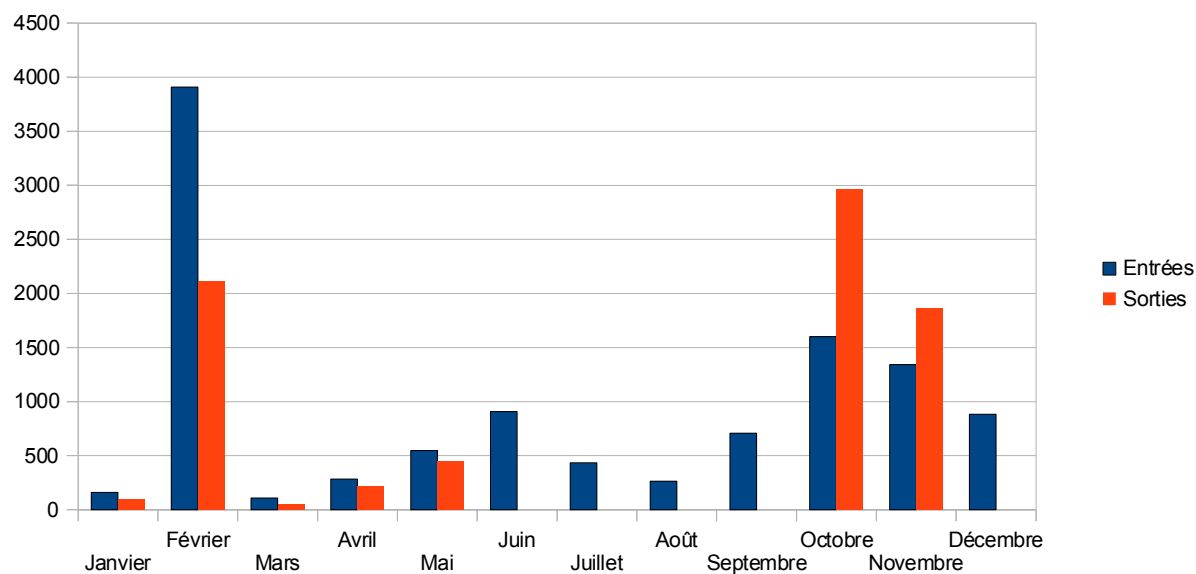
À titre incomplet et purement indicatif (un inventaire et une revue sont à faire pour valider), une ébauche de bilan est présentée ici.

Bilan simplifié au 31 décembre 2011

ACTIF		PASSIF	
	2011		2011
Immobilisations incorporelles		Fonds associatifs	
Marque	280,00 €	Dons	11 150,96 €
Total I	280,00 €	Résultat de l'exercice	2 826,77 €
		Total I	13 977,73 €
Immobilisations corporelles		Provisions	0,00 €
Serveurs		Total II	0,00 €
Matériels promotionnels			
Total II	0,00 €		
Créances		Dettes	
Disponibilités	8 166,37 €	Produits constatés d'ava	0,00 €
Charges constatés d'avance	0,00 €	Total III	0,00 €
Total III	8 166,37 €		
Total de l'actif	8 446,37 €	Total du passif	13 977,73 €

2 Éléments significatifs de l'activité

2.1 Entrées/Sorties



	<i>Entrées</i>	<i>Sorties</i>
<i>Janvier</i>	161,15	100,00 €
<i>Février</i>	3907,83	2 116,57 €
<i>Mars</i>	109,51	54,65 €
<i>Avril</i>	283,73	215,00 €
<i>Mai</i>	549,3	446,55 €
<i>Juin</i>	907,9	0,00 €
<i>Juillet</i>	435,13	0,00 €
<i>Août</i>	263,84	0,00 €
<i>Septembre</i>	707,96	0,00 €
<i>Octobre</i>	1599,94	2 963,55 €
<i>Novembre</i>	1341,34	1 863,45 €
<i>Décembre</i>	883,33	0,00 €

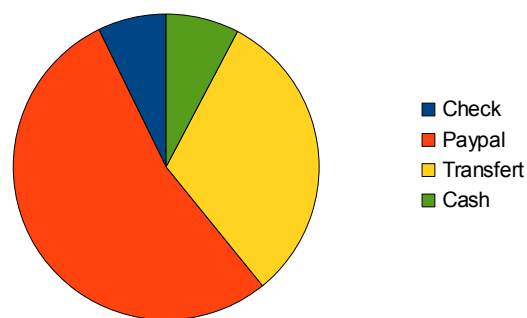
2.2 Structure des revenus

À l'exception d'un tout petit intérêt, l'intégralité des revenus provient de dons, en ligne, par virement ou par chèque, à partir de notre site Web.

Un transfert exceptionnel a eu lieu au mois de février ; il s'agit d'un reliquat de dons perçus gracieusement par l'association AUFML pour le compte de Mageia.org lorsque la procédure de dons n'était pas encore installée chez nous. L'entrée de liquidités (860 €) provient de la vente de t-shirts au FOSDEM.

Hormis le transfert exceptionnel de février, la majeure partie des dons reçus le sont via Paypal.

	<i>Chèque</i>	<i>Paypal</i>	<i>Transfert</i>	<i>Cash</i>	<i>Total</i>
<i>Janvier</i>	30 €	81,15 €	50,00 €	0 €	161,15 €
<i>Février</i>	0 €	687,28 €	2 360,55 €	860 €	3 907,83 €
<i>Mars</i>	0 €	9,51 €	100,00 €	0 €	109,51 €
<i>Avril</i>	0 €	223,73 €	60,00 €	0 €	283,73 €
<i>Mai</i>	0 €	549,30 €	0,00 €	0 €	549,30 €
<i>Juin</i>	80 €	593,40 €	234,50 €	0 €	907,90 €
<i>Juillet</i>	25 €	404,13 €	6,00 €	0 €	435,13 €
<i>Août</i>	0 €	233,84 €	30,00 €	0 €	263,84 €
<i>Septembre</i>	0 €	657,96 €	50,00 €	0 €	707,96 €
<i>Octobre</i>	375 €	984,94 €	240,00 €	0 €	1 599,94 €
<i>Novembre</i>	300 €	1 041,34 €	0,00 €	0 €	1 341,34 €
<i>Décembre</i>	0 €	508,33 €	375,00 €	0 €	883,33 €
<i>Total</i>	810 €	5 974,91 €	3 506,05 €	860 €	11 150,96 €



Cela nous donne plusieurs moyennes indicatives :

- 930 € par mois (dont 497 par Paypal), 30 € par jour (dont 16 par Paypal),
- ? donateurs par mois, ? par jour
- ? € par personne

À part l'augmentation en mai/juin (période coïncidant avec la publication de Mageia 1) et au quatrième trimestre (reprise après la pause estivale), on peut noter qu'il n'y a pas de régularité particulière.

(manque une distribution plus précise des nombres de dons, par mois/semaine/jour, depuis septembre 2010, pour une meilleure analyse des actions à mener)

2.3 Structure des dépenses

Date de facture	Date de l'opér.	Description	Bénéficiaire	Montant
Frais et administration				
11 nov. 10		Administrative cost for Mageia.Org (late)	FR admin	-44,00 €
4 janv. 11		Adhésion annuelle à l'April	April.org	-100,00 €
18 sept. 10		Enregistrement marque Mageia (INPI, 10 ans)	rda	-280,00 €
Accessoires et médias				
4 févr. 11		Autocollants + TS pour FOSDEM 2011	Poissy Troph	-1 932,14 €
9 mai 11		Posters + flyers pour Solutions Linux 2011	rda	-159,25 €
4 févr. 11		Caisse	dams	-17,93 €
Hébergement serveur, matériels				
30 mai 11		RAM, hébergement Gandi (www/blog/planet)	Gandi	-250,00 €
10 avr. 11		Certificat SSL pour sites Web	Gandi	-215,28 €
20 oct. 10		Disque dur (2010: waiting for boklm invoice)	boklm	-242,70 €
14 nov. 11		Disques durs (voyage 2012/T1 à Marseille)	PC21	-1 149,83 €
26 oct. 11		Cartes ARM pour le buildsystem	Mouser	-294,05 €
29 nov. 11		SSD pour le buildsystem	dams	-678,99 €
25 oct. 11		Serveur Dell pour la QA et les packagers	dams	-2 669,60 €
Frais d'envoi				
1 mars 11		40 TS pour Chemnitzer 2011	La Poste	-54,65 €
17 mai 11		3 TS pour donateurs (diner SL2011)	dams	-12,30 €
26 mai 11		2 TS pour événement	dams	-25,00 €
17 nov. 11		Autocollants, flyers pour événement	La Poste	-35,03 €
Transports, hébergement				
6 févr. 11		Train et hébergement (FOSDEM 2011, wobo)	wobo	-166,50 €
Total				-8 327,25 €

Comme visible sur le compte de résultat :

- les matériels d'hébergement ou de développement constituent les 2 tiers des dépenses,
- l'événementiel et la communication (matériel, goodies, transport, hébergement) constituent 1 quart des dépenses,
- les frais structurels ou administratifs de l'association sont quasi-nuls.

2.4 Faits marquants

- L'enregistrement de la marque Mageia auprès de l'INPI pour une durée de 10 ans (à étendre géographiquement).
- Le renforcement et le développement des structures de développements et d'hébergement (serveur QA/packageurs, disques de sauvegarde, RAM, buildsystem ARM).
- Un serveur de sauvegarde a été donné par l'université de Jussieu, complété par des disques achetés.

3 Affectation du résultat

Le solde de l'exercice 2011 de l'association est positif. Il est proposé de l'affecter directement aux réserves de l'association.

3.1 Remarques diverses

L'association dispose à ce jour de trois ressources :

- les dons numéraires direct,
- les dons ou attributions de matériels divers,
- le bénévolat de ses membres actifs et contributeurs.

L'association compte, au 31 décembre 2011, 15 membres actifs et ce nombre devrait croître par la suite. Il n'est pas nécessaire à ce stade d'envisager une cotisation des membres.

Un effort doit être fait sur la présentation de la mission de l'association, de sa dépendance aux contributions, notamment financières, et de l'utilisation faite de ces dons (globalement, ou pour un but précis).

À titre de rappel, à défaut d'un bilan détaillé dans le présent rapport, il est nécessaire de procéder à un inventaire des immobilisations de l'association.

4 Prévisionnel pour l'exercice 2012

Nous établissons le prévisionnel suivant :

	<i>Description</i>	<i>Revenus</i>	<i>Dépenses</i>	<i>%</i>
	Dons	20 000 €		
	Adhésion April		-100 €	0,5%
	Adhésion Aful		-100 €	0,5%
	Hébergement Gandi		-250 €	1,3%
	Domaines Internet		-150 €	0,8%
	Disques durs de remplacement		-1 000 €	5,0%
	Nouveaux serveurs		-6 000 €	30,0%
	Boîte pour événements		-1 500 €	7,5%
	Communication, matériels promotionnels		-5 400 €	27,0%
	Prise en charge déplacements/hébergements		-1 000 €	5,0%
	Provision pour fond de réserve		-4 500 €	22,5%
	<i>Total</i>	20 000 €	-20 000 €	
	<i>Solde</i>		0 €	

Bien évidemment, à exercice équivalent à 2011, nous ne pourrions compter que sur la moitié de ces revenus. Il conviendra donc de faire un point régulier sur l'avancement de ce prévisionnel.

20 000 € de dons correspondent à une moyenne de 1 700 € par mois.